



Kuhle Stallbeleuchtung

Ammoniakbeständig, artgerecht und effizient

Lichtlösungen für Landwirtschaft und Tierhaltung

LEUCHTEN FÜR DIE TIERHALTUNG

GUTE STALLBELEUCHTUNG – MEHR ERTRAG

Wie beim Menschen steuert Licht auch beim Tier den Biorhythmus. Eine gute, artgerechte Stallbeleuchtung fördert das Wohlbefinden und die Gesundheit der Tiere und wirkt sich positiv auf deren Leistungsfähigkeit aus.



MILCHVIEH-/RINDERHALTUNG

Kühe und Rinder reagieren verunsichert und gestresst auf schnelle Lichtniveauwechsel. Eine gute, gleichmäßige Beleuchtung ohne Hell-/Dunkelzonen, zum Beispiel zwischen Stall, Triebweg und Melkstand, wirkt sich positiv auf das Wohlbefinden der Tiere aus und steigert bei Milchkühen, insbesondere in der dunklen Jahreszeit, die tägliche Milchleistung.



SCHWEINEHALTUNG

Bei der Schweinehaltung führt eine optimale Beleuchtung zu einer besseren visuellen Wahrnehmung der Tiere und sorgt so für ein deutlich niedrigeres Stress- und Aggressionslevel. Die Tiere sind ausgeglichener, das Fleisch ist besser und die Erträge sind höher.



GEFLÜGELHALTUNG

Geflügel braucht flimmerfreies Licht. Stufenlos dimmbares Licht mit einem geringen Flicker-Index ist daher für eine artgerechte Geflügelhaltung unverzichtbar. Es wirkt beruhigend, reduziert Kannibalismus und Sterblichkeitsrate und erhöht so den Ertrag.



BESSERE ARBEITSBEDINGUNGEN IM STALL

Gutes Licht schafft bessere Arbeitsbedingungen im Stall. Die Augen müssen sich weniger anstrengen, Tierkontrollen fallen leichter und die Gefahr von Arbeitsunfällen wird reduziert. Zudem spart der Einsatz von modernen, effizienten und langlebigen LED-Leuchten Energie- und Wartungskosten in erheblichem Umfang ein – eine Entlastung für die Umwelt und den Geldbeutel.

ROTLICHT ALS NACHTLICHT? BESSER NICHT!

Rinder sehen in der Dämmerung besser als der Mensch und benötigen daher in der Nacht keine Beleuchtung zur Orientierung im Stall. Experten raten daher dazu, keine rote Nachtbeleuchtung zu verwenden sondern stattdessen ein weißes Nachtlicht mit maximal 10 lux einzusetzen und dies auch nur im Bedarfsfall (Kontrollgang) zuzuschalten.

Zudem kann der Landwirt bei Kontrollgängen unter rotem Licht keine geeignete Kontrolle der Tiergesundheit vornehmen, da er Verletzungen (Blut) nicht erkennen kann.

PRIMO XR LW

HERMETISCH DICHT – DIE PERFEKTE LÖSUNG



Extreme Ammoniakbelastung, permanent hohe Luftfeuchtigkeit, intensive Reinigung mit Hochdruckreiniger oder Dampfstrahler – die PRIMO XR lässt das alles kalt.

Ammoniak und Feuchtigkeit haben nicht die geringste Chance in die Leuchte einzudringen, denn sie ist hermetisch dicht! Kein Verguss, keine Verklebung – die PRIMO XR ist verschweißt!

PMMA-Rohr und Endkappen sind fest miteinander verbunden und die integrierte FastConnect Schnellsteckverbindung ist perfekt abgedichtet. LED und EVG sind damit dauerhaft und absolut sicher vor schädlichen Einflüssen geschützt.

Schutz auf höchstem Niveau – innovativ, einzigartig und unverwechselbar!

UNSCHLAGBARE VORTEILE

EXTREM GESCHÜTZT

- extrem schadgasdicht
- dauerhaft ammoniakresistent
- IPX9K geprüft (Hochdruck-/Dampfstrahlreinigung)
- druckwasserdicht (IP68, 3 m/30 min)

HÖCHST KOMFORTABEL

- homogene Ausleuchtung und angenehme Lichtwahrnehmung
- blendarmes Licht durch satiniertes Rohr
- flimmerfreies Licht zur Stressvermeidung und Förderung des Tierwohls

FIX INSTALLIERT

- schneller Netzanschluss durch integrierte FastConnect Schnellsteckverbindung
- einfache, flexible Montage durch verschiebbare Halteklammern



Typ	Systemleistung [W]	Leuchtenlichtstrom [lm]	Lichtausbeute [lm/W]	ersetzt ca. *
107 15L34 XR LW	28	3.660	131	1 x 58 W
107 12L42 XR LW	30	3.900	130	2 x 36 W
107 15L60 XR LW	43	5.700	133	2 x 58 W

Auch als **DIMD–Ausführung mit Dimmfunktion über DALI** speziell für den Einsatz in der Geflügelhaltung entsprechend der Tier-schutz-Nutztierhaltungs-Verordnung (TierSchNutzV).

(Gerundete Werte, technische Weiterentwicklungen vorbehalten.)

* Die Angaben dienen der groben Orientierung. Im konkreten Einzelfall ist eine Lichtplanung erforderlich.

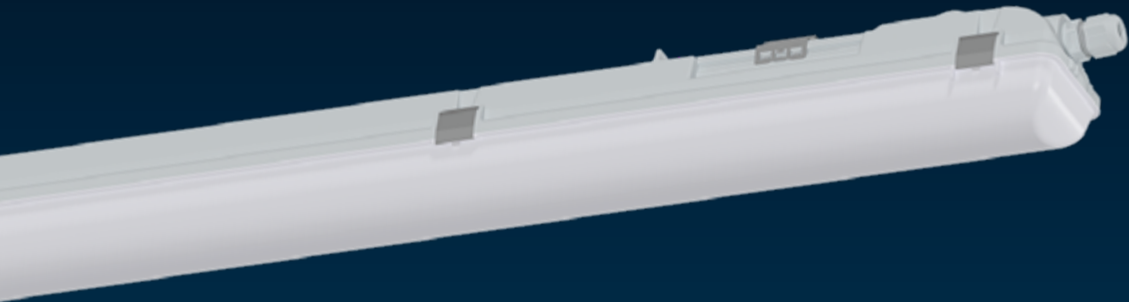
Mehr Infos:



Technische Details

LUXANO 2 LW

DIE KOSTENGÜNSTIGE LÖSUNG



Alle Leuchten aus dem SCHUCH Programm eint stets ihre hervorragende Qualität. Auch die LUXANO 2 LW – als preisoptimierte Lösung für die Stallbeleuchtung – hält dieses Qualitätsversprechen.

Besonders hochwertige, resistente LED-Module mit zusätzlicher Schutzlackierung bieten eine hohe Sicherheit beim Einsatz in ammoniakbelasteten Umgebungen. Dies wird auch durch das DLG-Prüfzeichen und die Einstufung als „beständig gegenüber Ammoniak“ bestätigt. Auf ausdrücklichen Wunsch von SCHUCH wurde erstmals, zusätzlich zum standardmäßigen DLG-Prüfumfang, der Lichtstrom vor und nach der Ammoniakbegasung gemessen. Bei einer simulierten Nutzungsdauer von etwa 10 Jahren erreichte die LUXANO 2 LW mit einem Lichtstromerhalt von nahezu 90 % einen hervorragenden Wert!

Ausgestattet mit dem ENEC-Prüfzeichen erschließt sie den Zugang zu **Fördergeldern des Bundesprogramms zur „Steigerung der Energieeffizienz und CO₂-Einsparung in Landwirtschaft und Gartenbau“**.



UNSCHLAGBARE VORTEILE

HOCHWIDERSTANDSFÄHIG

- resistente LED-Module mit zusätzlicher Schutzlackierung
- korrosionssicher gekapseltes EVG
- gemäß DLG-Prüfbericht hoch ammoniakresistent und zur Hochdruckreinigung geeignet

HÖCHST KOMFORTABEL

- homogene Ausleuchtung und angenehme Lichtwahrnehmung
- blendarmes Licht durch satinierte Abschlusswanne
- flimmerfreies Licht zur Stressvermeidung und Förderung des Tierwohls

EXTREM EFFIZIENT UND MONTAGEFREUNDLICH

- Lichtausbeute bis 174 lm/W
- FastFix Schnellmontagesystem mit variablen Befestigungsabständen
- variable Kabeinführung stirn-, längs- und oberseitig



Typ	Systemleistung [W]	Leuchtenlichtstrom [lm]	Lichtausbeute [lm/W]	ersetzt ca. *
167 12L42G2 LW	23	4.000	174	1 x 58 W
167 15L60G2 LW	37	6.140	166	2 x 58 W

Auch als **DIMD–Ausführung mit Dimmfunktion über DALI** speziell für den Einsatz in der Geflügelhaltung entsprechend der Tier-schutz-Nutztierhaltungs-Verordnung (TierSchNutzTV).

(Gerundete Werte, technische Weiterentwicklungen vorbehalten.)

* Die Angaben dienen der groben Orientierung. Im konkreten Einzelfall ist eine Lichtplanung erforderlich.



DUEVO

DIE OPTIMALE LÖSUNG FÜR HOHE RÄUME



Für die Beleuchtung von hohen Ställen mit größeren Lichtpunkthöhen – ab ca. 6 m – ist der Einsatz von LED-Hallen-leuchten die wirtschaftlich sinnvollste Lösung.

Robust gebaut und mit erhöhter Widerstandsfähigkeit gegen Ammoniakdämpfe ist die DUEVO für diesen Einsatz genau die Richtige. Mit hochwertigen Komponenten namhafter Markenhersteller ausgestattet ist sie leistungs-stark und hocheffizient. LED-Gehäuse und Betriebsgerätegehäuse sind thermisch getrennt und sorgen so für eine hervorragende Wärmeableitung. Die perfekte Basis für eine lange Lebensdauer!

ZWEI AUSFÜHRUNGEN – EIN KONZEPT

DUEVO ER – mit erhöhter Resistenz gegen Ammoniakdämpfe zum Einsatz in Rinder- und Pferdestallungen

DUEVO LW – umfangreich speziell für den Einsatz in Schweineställen modifiziert und damit besonders gut vor der erhöhten Ammoniakbelastung geschützt

UNSCHLAGBARE VORTEILE

- flimmerfreies Licht zur Stressvermeidung und Förderung des Tierwohls
- hocheffizient mit Lichtausbeuten bis 150 lm/W
- extrem langlebig > 100.000 Stunden bei maximal zulässiger Umgebungstemperatur +50 °C



Typ	Systemleistung [W]	Leuchtenlichtstrom [lm]	Lichtausbeute [lm/W]	ersetzt ca. *
3301 L210 ER	135	20.200	150	HIE 400
3301 L210 LW	135	20.200	150	HIE 400

Auch als **DIMD–Ausführung mit Dimmfunktion über DALI** speziell für den Einsatz in der Geflügelhaltung entsprechend der Tier-schutz-Nutztierhaltungs-Verordnung (TierSchNutzTV).

(Gerundete Werte, technische Weiterentwicklungen vorbehalten.)

* Die Angaben dienen der groben Orientierung. Im konkreten Einzelfall ist eine Lichtplanung erforderlich.

Mehr Infos:



Technische Details

Mehr Infos:



BLE-Förderung



Technische Details

EINZIGARTIGER LICHTSENSOR FÜR DIE LANDWIRTSCHAFT

Voraussetzung für die **BLE-Förderung** ist u.a. eine präsenz- oder tageslichtabhängige Steuerung und Rege-lung der LED-Beleuchtung. Mit unserem einzigartigen **DALI 2-Lichtsensor LIMAS Line XR DS**, der speziell für Schadgasumgebungen wie zum Beispiel ammoniakbelastete Stallungen entwickelt wurde, erfüllen Sie auch diese Forderung. Robust und gasdicht gekapselt ist er auf höchstem Niveau vor Ammoniakdämpfen geschützt.

Folgen Sie uns:



... mit Leidenschaft für gutes Licht!



Adolf Schuch GmbH • Mainzer Str. 172 • 67547 Worms www.schuch.de



Druckprodukt mit finanziellem