

Feuchtraum-Wannenleuchten Baureihe 164...

Einsatzbereiche:

Feuchte, nasse und staubige Räume in Handwerk, Gewerbe, Industrie, landwirtschaftlichen Betriebsstätten, Hoch- und Tiefgaragen, Kellerräume ... (Bei Vorhandensein/Vorkommen chemischer Stoffe: Rückfrage)

Ausführung:

Gehäuse: Glasfaserverstärktes Polyester, geschäumte Polyurethandichtung.

Abschlusswanne: PMMA mit Schlagzähkomponente bzw. Polycarbonat (PC), klar perlstrukturiert.

Verschlussklammern: Kunststoff, einteilig (KK).

Reflektor: Stahlblech, weiß, aushängbar, mit aufmontierten elektrischen Komponenten, Drehverschlüsse zur Schnellmontage.

Anschlussklemme: 3-polig.

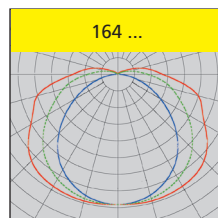
Kabeleinführung: Variabel, stirn-, längs- und oberseitig, 2 Verschlussstopfen M20. Einseitige REIN/RAUS-Verdrahtung möglich, alle Kabeleinführungen vorgepresst. (siehe unten).

Montage: 2 Befestigungspunkte, Dicht- und Druckscheiben liegen bei.

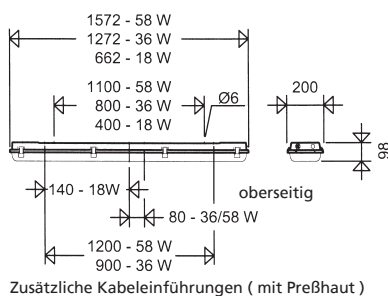
Optionen:

- Polycarbonatwanne (PC)
- Verschlussklammern aus Edelstahl (KE)
- Durchgangsverdrahtung bis max. 7 x 2,5mm² bzw. 5 x 4mm²
- Kabeleinführungen M25 x 1,5

- für den Einsatz in Lebensmittelbereichen (IFS)
- zum Anschluss an Gruppen- oder Zentralbatterieanlagen (ZB)

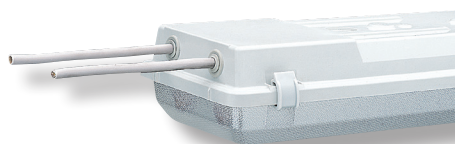


164...



Produktvorteile:

- **Qualitäts-Feuchtraumleuchte mit überdurchschnittlicher mechanischer Festigkeit und chemischer Beständigkeit**
 - stabiles Gehäuse aus glasfaserverstärktem Polyester
 - stabile Wanne aus modifiziertem PMMA bzw. Polycarbonat (PC) mit hoher Wandstärke
- **hohe Montage- und Wartungsfreundlichkeit**
 - schnelles Aushängen und Wiedereinhängen des Reflektors mittels Dreh-Schnellverschlüssen auf eingepressten Stehbolzen
 - großer Anschlussraum für bis zu 7 x 2,5mm² bzw. 5 x 4mm²
 - problemlose 1-Mann-Montage (2-Punkt-Aufhängung)
 - variable Möglichkeit der Kabeleinführung stirn-, längs- oder oberseitig. Dies ermöglicht eine optimale Anpassung an alle örtlich gegebenen Montagesituationen
 - Möglichkeit der kostengünstigen einseitigen REIN/RAUS-Verdrahtung anstelle der klassischen Durchgangsverdrahtung im Lichtband



Standardmäßig mit Leitungseinführungen

für einseitige 3-polige REIN/RAUS-Verdrahtung:

Die variable Kabeleinführung ermöglicht eine optimale Anpassung an alle örtlichen Gegebenheiten und erspart durch einseitige REIN/RAUS-Verdrahtung die klassische Durchgangsverdrahtung. Alle Kabeleinführungen sind vorgepresst.

| Artikelnummer | Type | Lampen/Watt | Gewicht [kg] (ohne Verpackung) |
|---------------|------------|-------------|-----------------------------------|
| 16400 0010 | 164218 EVG | 2 x T26/18 | 2,2 |

164..



Alu-Spiegelreflektoren tiefstrahlend zum nachträglichen Einbau in Standardleuchten

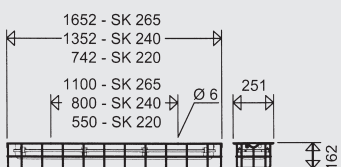
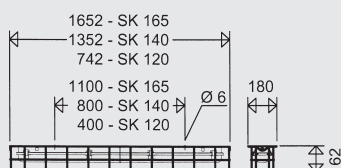
ST 163



ST 164



Schutzkörbe



Rohrschelle R1 1/2" - Ø 48,3mm R2" - Ø 60,3mm



Deckenschiene 183 DS



Hinweis:

Lichtbandtrageschienen und Durchgangsverdrahtungen siehe Kapitelende Feuchtraumleuchten.

Zubehör / Ersatzteile

| Artikelnummer | Type | | Artikelnummer | Type | |
|--|----------------------|---|------------------------|------------------|--|
| Ersatzgläser PMMA | | | Ersatzgläser PC | | |
| 16311 9000 | 163018 | | 16311 9003 | 163018 PC | |
| 16311 9001 | 163036 | | 16311 9005 | 163058 PC | |
| 16311 9002 | 163058 | | | | |
| | | | | | |
| 16411 9000 | 164018 | | 16411 9003 | 164018 PC | |
| 16411 9001 | 164036 | | 16411 9004 | 164036 PC | |
| 16411 9002 | 164058 | | 16411 9005 | 164058 PC | |
| Verschlussklammern | | | | | |
| 90123 9003 | 163 KK VE08 | Kunststoff (Verpackungseinheit 8 Stück) | | | |
| 90123 9002 | 163 KE VE08 | Edelstahl (Verpackungseinheit 8 Stück) | | | |
| Kabeleinführungen | | | | | |
| 90063 9000 | 2511 | Verschlussstopfen M20 | | | |
| 25610 9000 | 2561 | Kunststoff-Verschraubung M20 x 1,5 | | | |
| 25600 9000 | 2560 | Kunststoff-Verschraubung M25 x 1,5 | | | |
| Fassungen | | | | | |
| ab Baujahr 2008 (Brennpunkt 30mm) | | | | | |
| 90124 9003 | 164/1/30 | ohne Starterfassung (Ausschnitt 25,5 x 13,2) | | | |
| 90125 9002 | 164/2/30 | mit Starterfassung (Ausschnitt 25,5 x 13,2) | | | |
| ... für T5 Lampen | | | | | |
| 90124 9002 | 163/1 T5 | | | | |
| ... für 163/164... LW (mit korrosionsgeschützten Metallteilen) | | | | | |
| 90124 9005 | 164/1/30 LW | ohne Starterfassung (Ausschnitt 25,5 x 13,2) | | | |
| 90125 9005 | 164/2/30 LW | mit Starterfassung (Ausschnitt 25,5 x 13,2) | | | |
| Alu-Spiegelreflektoren tiefstrahlend zum nachträglichen Einbau in Standardleuchten | | | | | |
| 16412 0001 | ST 164/36 | zu 164 236 und 164 228/54 | | | |
| 16412 0002 | ST 164/58 | zu 164 258, 164 235/49 und 164 280/2E | | | |
| Schutzkörbe, pulverbeschichtet | | | | | |
| 90004 0001 | SK 120 | zu 163 x 18/14/24 W | | | |
| 90004 0002 | SK 140 | zu 163 x 36/28/54 W | | | |
| 90004 0003 | SK 165 | zu 163 x 58/35/49/80 W | | | |
| 90004 0004 | SK 220 | zu 164 x 18/14/24 W | | | |
| 90004 0005 | SK 240 | zu 164 x 36/28/54 W | | | |
| 90004 0006 | SK 265 | zu 164 x 58/35/49/80 W | | | |
| Rohrschellen | | | | | |
| 90245 0003 | 163 RO 112A P | 1 1/2", Edelstahl, mit Abstützung (Paar) für 163... | | | |
| 90245 0004 | 163 RO 2A P | 2", Edelstahl, mit Abstützung (Paar) für 163... | | | |
| 90245 0005 | 164 RO 112A P | 1 1/2", Edelstahl, mit Abstützung (Paar) für 164... | | | |
| 90245 0006 | 164 RO 2A P | 2", Edelstahl, mit Abstützung (Paar) für 164... | | | |
| Achtung: Bei Rohrschellenbefestigung an Auslegern auf Befestigungsabstände achten (Auslegerlänge!) | | | | | |
| Befestigungszubehör für Deckenaufhängung | | | | | |
| 90049 0002 | 183 S | Schaukelhaken für Kettenaufhängung | | | |
| 90095 0001 | 183 DS | Edelstahlschiene, mit Schraube M5 | | | |